

AR  
CO

Lisboa



galeria  
presença

Booth G04

Diogo Nogueira · Isaque Pinheiro

# Diogo Nogueira

Diogo Nogueira nasceu no Porto em 1999. Vive e trabalha entre Porto e Paris. A sua prática explora os universos da imagem, iconografia e sexualidade através de meios como a pintura, o desenho, a cerâmica e a instalação. Esta abordagem surge como um ritual que procura estabelecer ligações entre o pessoal e o coletivo. O gesto, o humor e a ironia assumem-se como temas centrais nos cenários vibrantes onde figuras amorfas se movimentam. Recorrendo frequentemente a motivos naturais, o artista procura criar novos universos e possibilidades de relação social. Ao referenciar símbolos mitológicos, elementos animais, humanos e naturais fundem-se num carnaval onde as normas sociais se dissolvem. O seu trabalho integra coleções privadas e públicas em Portugal, Espanha, Alemanha, Inglaterra, Itália e Brasil, incluindo a Fundação Calouste Gulbenkian, a Fundação Solverde Casinos & Hotels, a Fundação APF, a Coleção Norlinda e José Lima, a Fundação Bienal de Arte de Cerveira, a Coleção Municipal de Arte do Porto e a Coleção do Centro de Arte Moderna Gulbenkian.

--

Diogo Nogueira was born in Porto in 1999. He lives and works between Porto and Paris. His practice explores the realms of image, iconography and sexuality through media such as painting, drawing, ceramics and installation. This approach emerges as a ritual that seeks to establish connections between the personal and the collective. Gesture, humour and irony are central themes within vibrant scenes where amorphous figures move and interact. Frequently drawing on natural motifs, the artist aims to create new universes and possibilities for social relationships. By referencing mythological symbols, animal, human and natural elements merge into a carnival where social norms dissolve.

His work is represented in private and public collections across Portugal, Spain, Germany, England, Italy, and Brazil, including the Calouste Gulbenkian Foundation, Solverde Casinos & Hotels Foundation, APF Foundation, Norlinda and José Lima Collection, the Cerveira Art Biennial Foundation, Porto Municipal Art Collection and Gulbenkian Modern Art Center Collection.



# Diogo Nogueira

*águas amigas II*

Tinta vinílica sobre lona publicitária / Vinyl paint on advertising canvas

170 x 210 cm

2026



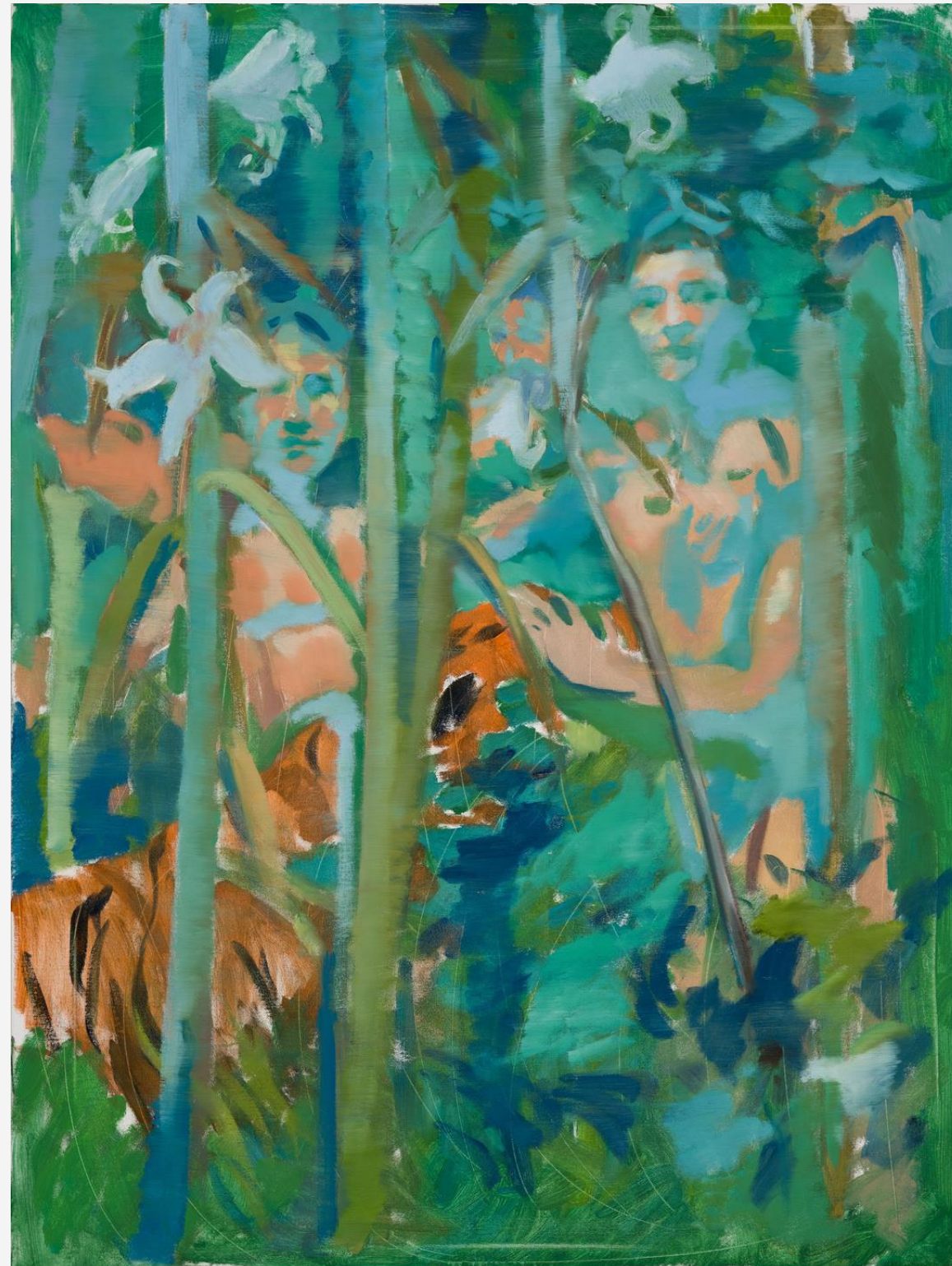
# Diogo Nogueira

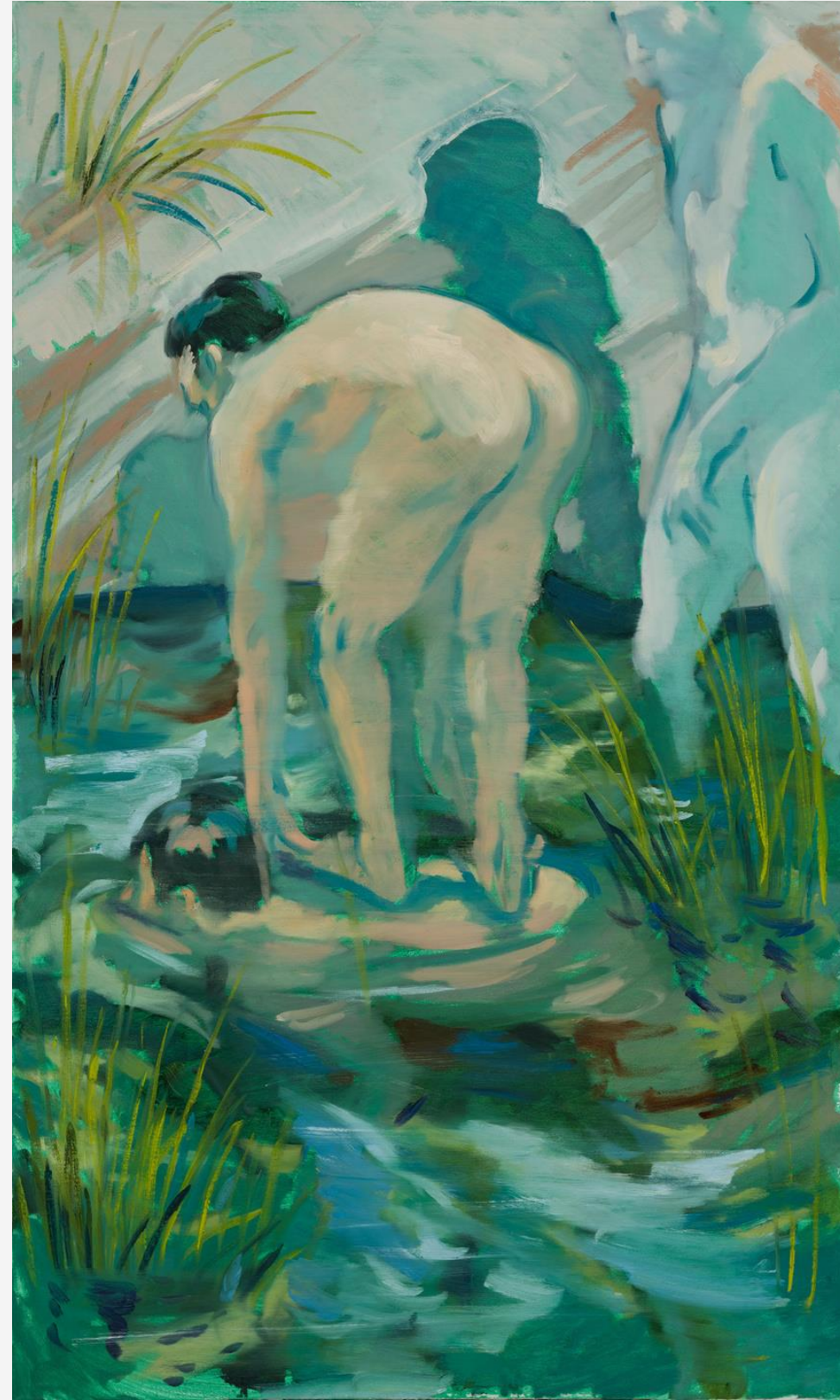
*Boa Fruta I & Boa Fruta II*

Óleo sobre tela / Oil on canvas

120 x 90 cm

2026





# Diogo Nogueira

*Um Escorpião e um Sapo*

Óleo sobre tela / Oil on canvas

120 x 90 cm

2026

# Isaque Pinheiro

Isaque Pinheiro nasceu em Lisboa em 1972 e é um artista que explora diferentes meios através da sua arte, onde questões clássicas e contemporâneas relacionadas com o atelier do artista são frequentemente exploradas em uníssono, e uma intensa reflexão crítica é feita sobre o que ele nos apresenta, auxiliado por um certo domínio técnico. Isto é mais evidente nas suas exposições de escultura, particularmente feitas em mármore, onde a ironia e a perícia se encontram.

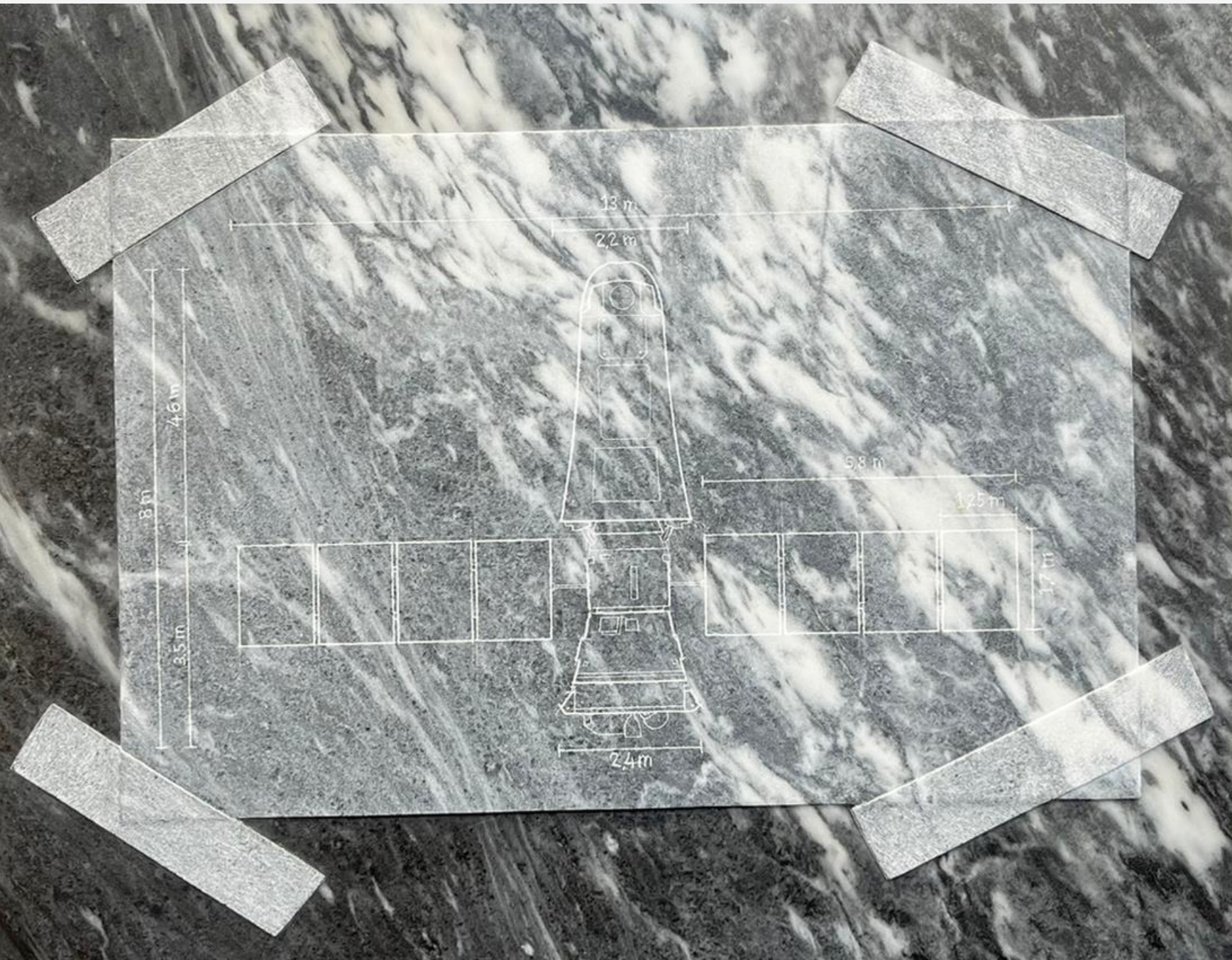
O seu trabalho está representado em muitas coleções institucionais, tais como: Coleção da Câmara do Porto, Coleção Contemporânea do Estado Português (CACE), Fundação PLMJ (Lisboa), Fundação EDP | MAAT (Lisboa), Museu Amadeu de Sousa Cardoso (Amarante), Coleção Marín Gaspar (Alvito), Museu da Fundação Bienal de Cerveira (V.N. Cerveira), Centro Galego de Arte Contemporânea (Santiago de Compostela), Fundação Caixanova (Espanha), Fundação Edson Queiroz (Fortaleza, Brasil), e ainda em diversas coleções privadas em vários países.

--

Isaque Pinheiro was born in Lisbon in 1972 and is an artist who explores different media through his work, where classical and contemporary questions related to the artist's studio are often examined in unison, accompanied by an intense critical reflection on what he presents, supported by a certain technical mastery. This is most evident in his sculpture exhibitions, particularly those made in marble, where irony and skill come together.

His work is represented in many institutional collections, such as: Porto City Hall Collection, Portuguese State's Contemporary Collection (CACE), Fundação PLMJ (Lisboa), Fundação EDP | MAAT (Lisboa), Museu Amadeu de Sousa Cardoso (Amarante), Coleção Marín Gaspar (Alvito), Museu da Fundação Bienal de Cerveira (V.N. Cerveira), Centro Galego de Arte Contemporânea (Santiago de Compostela), Fundação Caixanova (Espanha), Fundação Edson Queiroz (Fortaleza, Brasil), and also in several private collections in many countries.





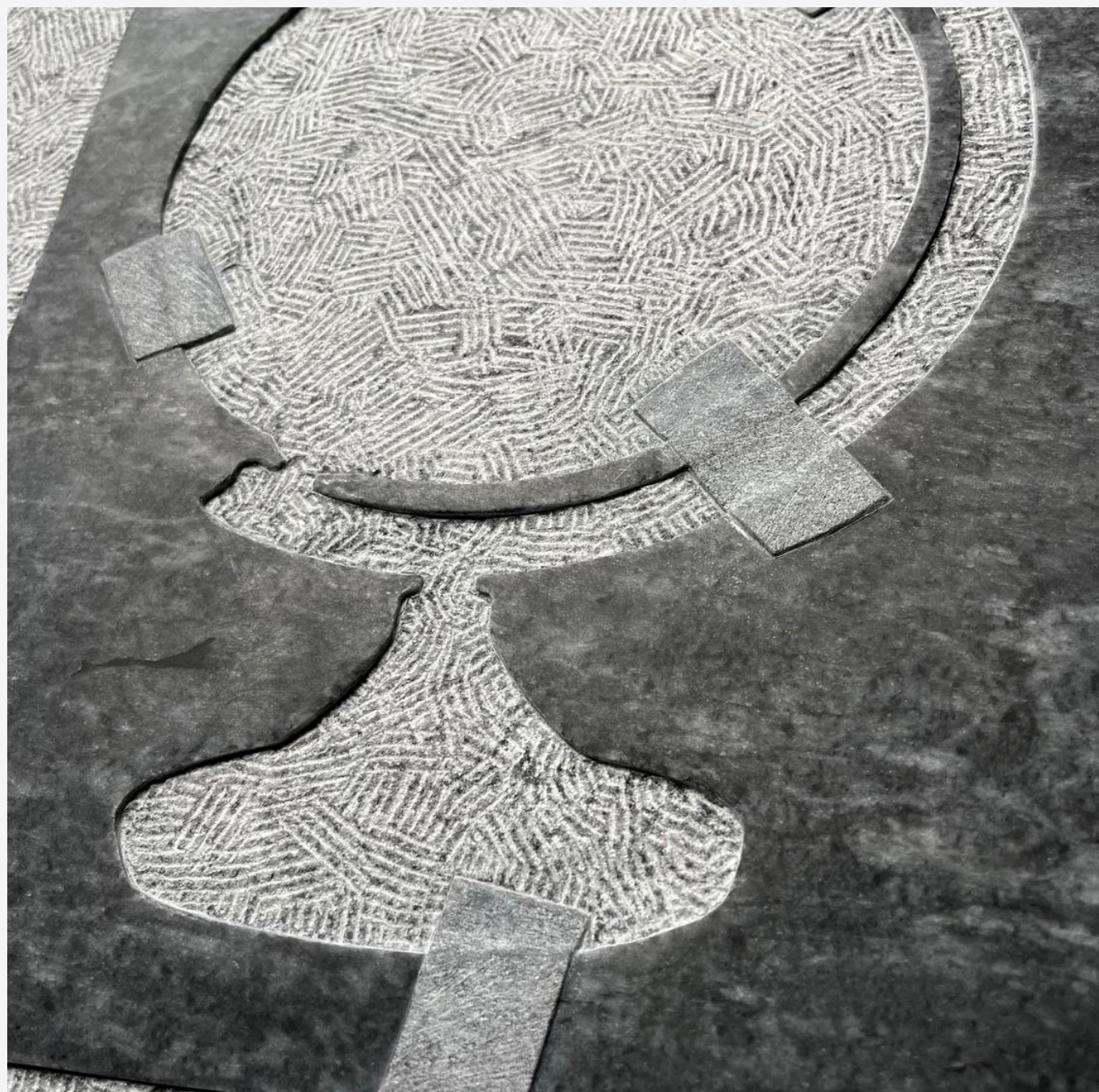
# Isaque Pinheiro

*Engenho*

Mármore Ruivina / Ruivina marble

43.5 x 38 x 3.5 cm

2026



# Isaque Pinheiro

*We were here*

Mármore Ruivina / Ruivina marble

52 x 47.5 x 3 cm

2026



# Isaque Pinheiro

*Sem título*

Mármore Estremoz / Estremoz marble

37 x 32 x 4 cm

2025



# Isaque Pinheiro

*GPS\_2*

Mármore Verde Viana / Viana green marble

35 x 70 x 4 cm

2026

Em colaboração com Ana Carvalho / In collaboration with Ana Carvalho

**AR  
CO**

Lisboa

28th - 31st May

**For any inquiries, please contact us.**



galeria  
presença

[info@galeriapresenca.com](mailto:info@galeriapresenca.com)

[+351 915 503 049](tel:+351915503049)